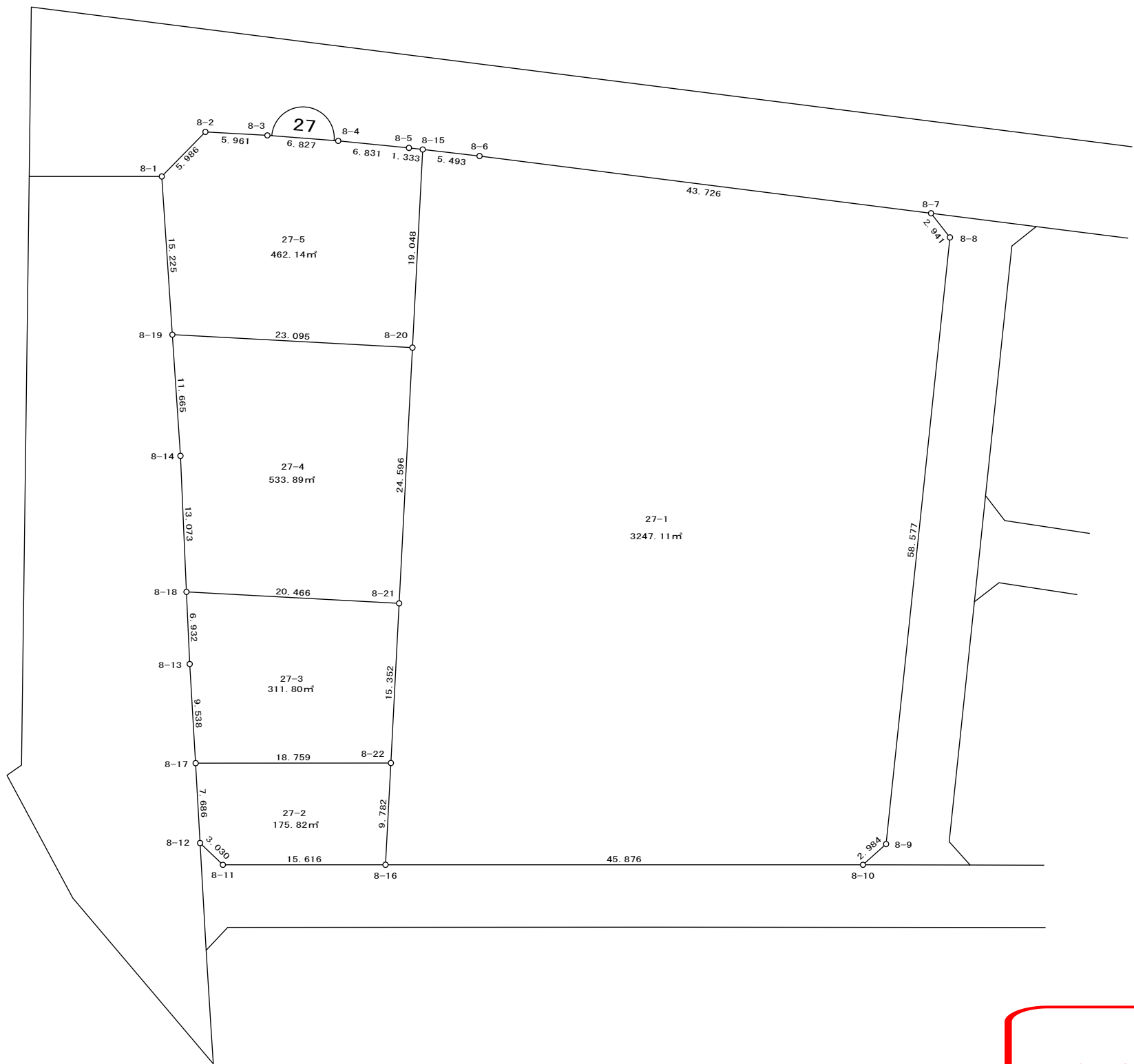
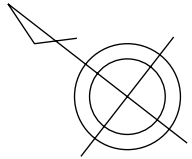


原 新 町 27番地1～5



参考資料

※記載内容は換地処分当時のものです。 上尾市

座 標 面 積 計 算 簿

参考資料

※記載内容は換地処分当時のものです。 上尾市

上尾市原新町									
地 番 :	27-1								
点 名	[1]	[2]	[3]	[4]	[2]*[3]	[1]*[4]	方向角	夾 角	距 離
	X(i)	X(i+1)-X(i-1)	Y(i)	Y(i+1)-Y(i-1)					
8-15	-1297.601	6.194	-23070.700	18.480	-142899.915800	-23979.666480	148-43-56	273-35-52	5.493
8-6	-1302.296	-42.320	-23067.849	25.130	976231.369680	-32726.698480	149-22-08	180-38-12	43.726
8-7	-1339.921	-40.478	-23045.570	21.563	932838.582460	-28892.716523	194-05-18	224-43-10	2.941
8-8	-1342.774	-33.752	-23046.286	-50.481	777858.245072	67784.574294	238-09-50	224-04-32	58.577
8-9	-1373.673	-30.370	-23096.051	-52.702	701427.068870	72395.314446	280-12-37	222-02-47	2.984
8-10	-1373.144	36.757	-23098.988	-31.082	-849049.501916	42680.061808	322-09-25	221-56-48	45.876
8-16	-1336.916	41.812	-23127.133	-20.114	-966991.684996	26890.728424	55-11-20	273-01-55	9.782
8-22	-1331.332	14.359	-23119.102	20.628	-331967.185618	-27462.716496	55-08-21	179-57-01	15.352
8-21	-1322.557	22.842	-23106.505	32.773	-527798.787210	-43344.160561	55-06-55	179-58-34	24.596
8-20	-1308.490	24.956	-23086.329	35.805	-576142.426524	-46850.484450	55-08-04	180-01-09	19.048
合 計				倍面積	-6494.235982	6494.235982			228.375
				面 積	3247.11	3247.11			

座 標 面 積 計 算 簿

参考資料

※記載内容は換地処分当時のものです。 上尾市

上尾市原新町									
地 番 :	27-2								
点 名	[1]	[2]	[3]	[4]	[2]*[3]	[1]*[4]	方向角	夾 角	距 離
	X(i)	X(i+1)-X(i-1)	Y(i)	Y(i+1)-Y(i-1)					
8-17	-1316.526	-9.759	-23130.620	17.315	225731.720580	-22795.647690	142-07-11	273-09-48	18.759
8-22	-1331.332	-20.390	-23119.102	3.487	471398.489780	-4642.354684	235-11-20	273-04-09	9.782
8-16	-1336.916	6.744	-23127.133	-17.617	-155969.384952	23552.449172	322-07-56	266-56-36	15.616
8-11	-1324.588	15.343	-23136.719	-9.284	-354986.679617	12297.474992	5-43-12	223-35-16	3.030
8-12	-1321.573	8.062	-23136.417	6.099	-186525.793854	-8060.273727	48-57-23	223-14-11	7.686
合 計				倍面積	-351.648063	351.648063			54.873
				面 積	175.82	175.82			

座 標 面 積 計 算 簿

参考資料

※記載内容は換地処分当時のものです。 上尾市

上尾市原新町									
地 番 :	27-3								
点 名	[1]	[2]	[3]	[4]	[2]*[3]	[1]*[4]	方向角	夾 角	距 離
	X(i)	X(i+1)-X(i-1)	Y(i)	Y(i+1)-Y(i-1)					
8-18	-1305.742	-12.317	-23118.171	16.941	284746.512207	-22120.575222	145-14-52	275-42-07	20.466
8-21	-1322.557	-25.590	-23106.505	-0.931	591295.462950	1231.300567	235-08-21	269-53-29	15.352
8-22	-1331.332	6.031	-23119.102	-24.115	-139431.304162	32105.071180	322-07-11	266-58-50	18.759
8-17	-1316.526	21.092	-23130.620	-4.344	-487871.037040	5718.988944	48-46-28	266-39-17	9.538
8-13	-1310.240	10.784	-23123.446	12.449	-249363.241664	-16311.177760	49-32-45	180-46-17	6.932
合 計				倍面積	-623.607709	623.607709			71.047
				面 積	311.80	311.80			

座 標 面 積 計 算 簿

参考資料

※記載内容は換地処分当時のものです。 上尾市

上尾市原新町									
地 番 :	27-4								
点 名	[1]	[2]	[3]	[4]	[2]*[3]	[1]*[4]	方向角	夾 角	距 離
	X(i)	X(i+1)-X(i-1)	Y(i)	Y(i+1)-Y(i-1)					
8-19	-1289.518	-11.215	-23099.499	21.882	259060.881285	-28217.232876	145-13-56	276-54-49	23.095
8-20	-1308.490	-33.039	-23086.329	-7.006	762749.223831	9167.280940	235-06-55	269-52-59	24.596
8-21	-1322.557	2.748	-23106.505	-31.842	-63496.675740	42112.859994	325-14-52	270-07-57	20.466
8-18	-1305.742	25.282	-23118.171	-1.706	-584473.599222	2227.595852	49-37-56	264-23-04	13.073
8-14	-1297.275	16.224	-23108.211	18.672	-374907.615264	-24222.718800	48-19-07	178-41-11	11.665
合 計				倍面積	-1067.785110	1067.785110			92.895
				面 積	533.89	533.89			

座 標 面 積 計 算 簿

参考資料

※記載内容は換地処分当時のものです。 上尾市

上尾市原新町									
地 番 :	27-5								
点 名	[1]	[2]	[3]	[4]	[2]*[3]	[1]*[4]	方向角	夾 角	距 離
	X(i)	X(i+1)-X(i-1)	Y(i)	Y(i+1)-Y(i-1)					
8-1	-1279.393	9.438	-23088.128	17.317	-217905.752064	-22155.248581	96-35-27	228-16-24	5.986
8-2	-1280.080	-5.588	-23082.182	9.339	128983.233016	-11954.667120	145-18-17	228-42-50	5.961
8-3	-1284.981	-10.602	-23078.789	7.149	244681.320978	-9186.329169	146-37-19	181-19-02	6.827
8-4	-1290.682	-11.483	-23075.033	7.394	264970.603939	-9543.302708	147-49-20	181-12-01	6.831
8-5	-1296.464	-6.919	-23071.395	4.333	159630.982005	-5617.578512	148-33-52	180-44-32	1.333
8-15	-1297.601	-12.026	-23070.700	-14.934	277448.238200	19378.373334	235-08-04	266-34-12	19.048
8-20	-1308.490	8.083	-23086.329	-28.799	-186606.797307	37683.203510	325-13-56	270-05-52	23.095
8-19	-1289.518	29.097	-23099.499	-1.799	-672126.122403	2319.842882	48-19-03	263-05-07	15.225
合 計				倍面積	-924.293636	924.293636			84.306
				面 積	462.14	462.14			